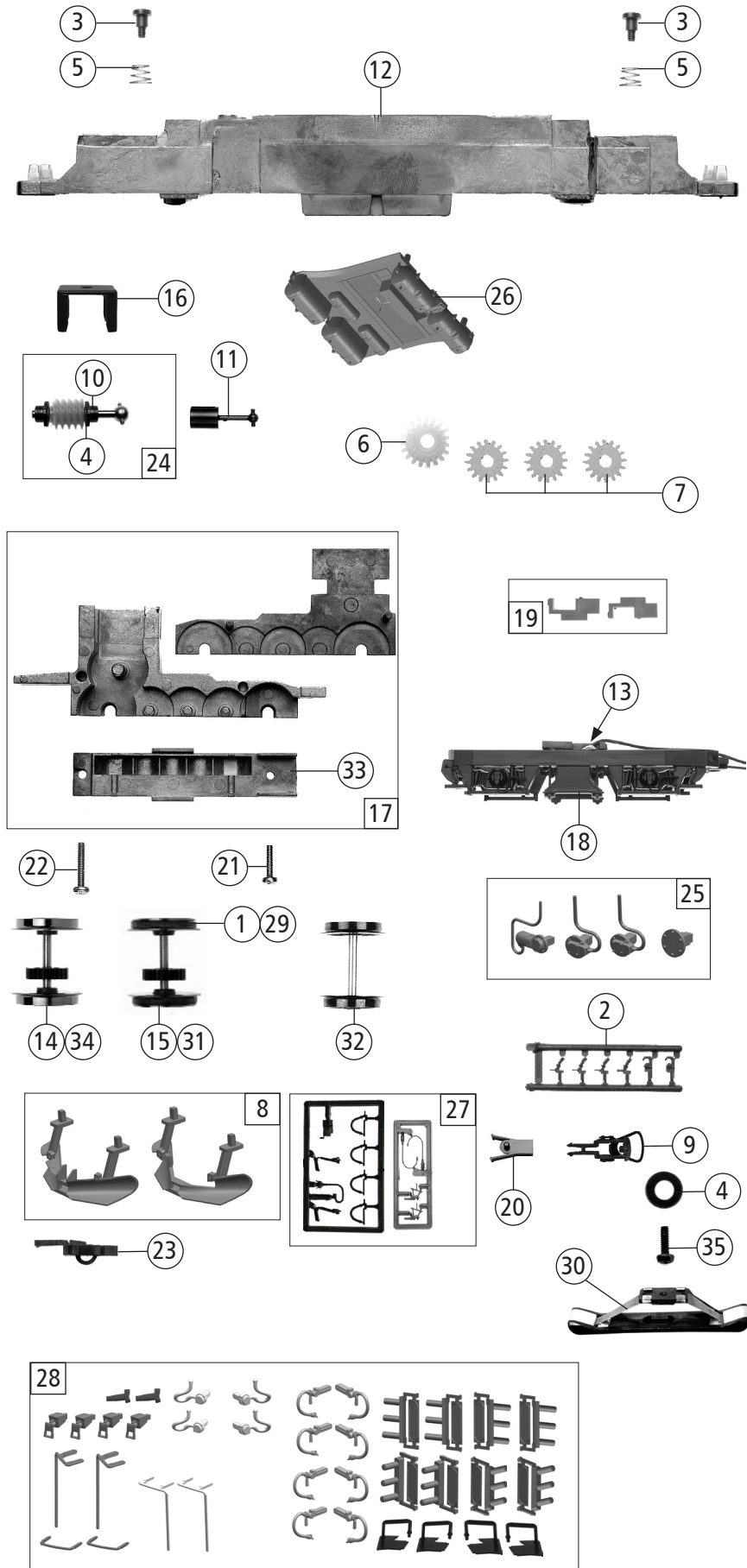


Pos. Nr. Pos.no.	Beschreibung Description	Art.-Nr. Art.no.	Preisgruppe Price bracket
70451	SJ Rc 3	=	
70452		=	🔊
78452		~	🔊
1	Stromabnehmer Pantograph	85339	19
2	Lokführer Loco driver	110407	6
3	Griffstange Handrail	97569	4
4	Stirnfenster Front window	138280	8
5	Maschinenraumfenster Engine room window	111401	7
6	Stirnlichtring Front light ring	111402	5
7	Linse rot Lens red	111403	3
8	Linse weiss Lens white	111404	3
9	Scheibenwischer links und rechts Windscreen wiper left and right	138291	7
10	Motor mit Schwungrad und Anleitung Motor with flywheel, incl. instructions	85117	28
11	Kardanschale lang Cardan reception long	87066	4
12	Kardanschale 8,0 mm Cardan reception 8,0 mm	87152	3
13	Distanzplättchen Spacer chip	105764	3
14	Kontaktfeder Contact spring	116876	3
15	GF-Schraube M2x6 mm Self-tapping screw M2x6 mm	114828	3
16	GF-Schraube M2x8 mm Self-tapping screw M2x8 mm	114923	3
17	Puffer rechts Buffer right	143704	3
18	Puffer links Buffer left	143705	3
19	Dachleitung 1 und 2 Roof wiring 1 and 2	138110	10
20	TS - Isolatoren Part set - isolators	138103	9
21	Leitung Line	138286	8
22	TS - Abdeckungen und Kabelklemmen Part set of covers & cable clamps	138083	12
23	Zusatzlüfter Additional ventilator	143702	7
24	TS - Zusatzlüfter Part set Additional ventilator	138284	12
25	Platine kpl. mit LED-Platine PCB ass. with LED-PCB	138088	28
26	Dachdeckel Roof cover	138279	8
27	Führerstand + Himmel Driver's cab + Ceiling	138281	8
28	Umlauf Running board	143700	4
29	Gehäuse kpl. Betr. Nr. Rc3 1065 Body ass. loco no. Rc3 1065	143699	33
30	Lichtleiter oben Upper light conductor	138099	10
31	Horn Horn	143701	3
32	Puffertrittbrett Buffer treadle	143703	7
33	Hauptstromunterbrecher Mains current interruptor	140271	3
34	Kohlebürste Carbon brush	89743	6
35	Brückenstecker Connector	133241	10
36	TS - Isolatoren Part set - isolators	138104	7
37	Bürstenfeder Brush spring	114197	3
38	TS - Zugfunkantenne Part set - Train radio aerial	134415	5
39	TS - Lichtabdeckung Part set - light cover	138087	5
Sound			
40	Sounddecoder Sound-decoder	129000	39
41	Lautsprecher Loudspeaker	129524	14
42	Platine kpl. mit LED-Platine PCB ass. with LED-PCB	138113	29
43	Schallkörper Sound body	138114	4

Änderungen in Konstruktion und Ausführung vorbehalten
We reserve the right to change the construction and specification



Pos. Nr. Pos.no.	Beschreibung Description	Art.-Nr. Art.no.	Preisgruppe Price bracket
70451	SJ Rc 3	=	
70452		=	🔊
78452		~	🔊
1	Hafringsatz 10 Stk. 12,9 - 14,6mm Set w. traction tyres 10 pcs. 12,9 - 14,6mm	40070	---
2	Attrappenrahmen klein / schwarz Small dummy frame / black	107808	4
3	FK-Schraube M2x2,8/2,5 mm FK-Screw M2x2,8/2,5 mm	85704	4
4	Beilagescheibe Washer	86108	3
5	Konusfeder Cone spring	86202	3
6	Schneckenrad Z=17/19 Worm gear wheel Z=17/19	86413	5
7	Zahnrad Z=18 gerade M=0.4 Gear wheel Z=18 straight M=0.4	86460	3
8	TS - Schneepflug lackiert Part set of snow plow, painted	138299	8
9	Standardkupplung Standard coupling	89246	6
10	Lager für Schneckenachse Bearing for worm gear axle	89749	6
11	Gelenkwelle Cardan shaft	107998	4
12	Grundrahmen Basic frame	138081	16
13	Radkontakt Wheel contact	111389	4
14	Radsatz mit Zahnrad ohne Hafring Wheelset w.gear wheel w/o traction tyre	138272	11
15	Radsatz mit 2 Hafringen mit Zahnrad Wheelset w.2 traction tyres w.gear wheel	138277	12
16	Schneckendeckel Worm gear cover	127387	5
17	Getriebebesatz 3-teilig Gear set 3-parts	138273	13
18	Drehgestellblende Bogie frame	138274	6
19	Kontakthalter links und rechts Contact holder left and right	138275	6
20	Kupplungskammer Coupling reception	143698	4
21	GF-Schraube M2x6 mm Self-tapping screw M2x6 mm	114828	3
22	GF-Schraube M2x10 mm Self-tapping screw M2x10 mm	114854	3
23	Kurzkupplung - Vorentkupplung Short coupling- pre-uncoupling	115550	6
24	Schneckensatz mit Kardankugel Set of worm gear incl. cardan ball	111385	13
25	TS - Blendensteckteile Set of cover plug-in parts	138276	7
26	Druckluftbehälter Air tank	143697	6
27	Zubehörrahmensatz Set of accessory frames	108322	7
28	Zurüstbeutel Bag of accessories	143706	25
AC - Wechselstrom			
29	Hafringsatz 10Stk. 12,5 - 15,3 mm Set with traction tyres 10pcs.12,5 - 15,3 mm	40075	---
30	Schleifer 42mm Center pick-up 42 mm	86030	14
31	Radsatz mit 2 Hafringen mit Zahnrad AC Wheelset w.2 traction tyres w.gear wheel AC	138293	12
32	Radsatz o. Hafring o. Zahnrad AC Wheelset w/o tract.tyres, w/o gear wheel AC	138294	10
33	Getriebeboden AC Gear bottom AC	138295	6
34	Radsatz mit Zahnrad ohne Hafring AC Wheelset w.gear wheel w/o traction tyre AC	138296	11
35	GF-Schraube M1,6x6 mm Self-tapping screw M1,6x6 mm	114836	3

Ersatzteile erhalten Sie direkt unter www.roco.cc, bei Ihrem Fachhändler oder Ihrer Landesvertretung:
Spare parts can be ordered directly at www.roco.cc and from your local dealer or country representative.